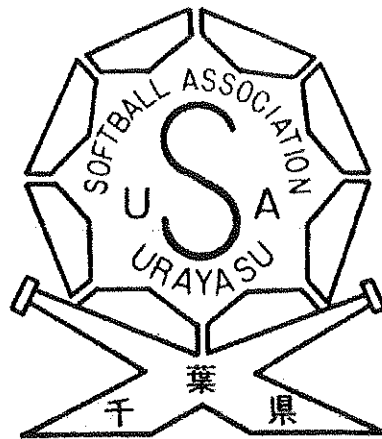


2023年度
春季(第81回)市民体育大会
ソフトボール競技

日時：2023年4月2日～

会場：今川球技場（2会場）



主 催 浦安市教育委員会
主 管 一般社団法人浦安市スポーツ協会
浦安市ソフトボール協会

大会役員

大会会長	森 俊雅					
大会副会長	鳴島 和夫	大塚 喜久江				
大会委員長	不室 克巳					
大会副委員長	梶 芳彰					
大会委員	今泉 浩一	藤田 紀子	内山 達夫	白鳥 朝子	中村 とよみ	
	高橋 禎弘	千田 充	柳井田 由理	加覧 良一	遠藤 晴美	
	有泉 玲子	中里 和枝	武井 克明	松本 明	東 光明	
	藤原 佳子	山崎 洋	宮田 富雄	古山 卓志		

競技役員

競技委員長	不室 克巳(理事長)					
競技副委員長	鳴島 和夫(副会長)		梶 芳彰(審判長)			
審判長	梶 芳彰					
副審判長	宮田 富雄	石上 順子	久米 芳朋	岩田 昌彦	磯貝 直映	
審判委員会	鳴島 和夫	富井 正克	廣瀬 明彦	堀江 喜三郎	水竹 勝良	
	泉 史郎	大塚 智美	千田 祝子	新井 東一	綱淵 正幸	
	熊谷 巖	増田 秀喜	小久保 賢志	曾根 睦子	浅井 清美	
審判員	小川 隆					
	星 修三	山際 廣暁	森田 繁	河原 隆子	青山 博之	
	有馬 和浩	石田 真樹	伊藤 政俊	伊藤 理都子	岩崎 勉	
	岩淵 奈美	宇田川 智海	太田 伸一	大野 隆一	岡本 弦	
	小野 良雄	粕谷 さつき	唐木 隆彦	川口 新菜	北村 晟人	
	木塚 賢二	木塚 千代美	木戸口 宏志	許田 透	栗原 正紀	
	小島 和代	小谷 直美	小林 茂	齋藤 雅子	酒巻 弘美	
	島岡 誠	嶋田 幸三	下谷 展望	白鳥 朝子	末次 みゆき	
	鈴木 智士	鈴木 高広	曾根 弘高	高原 達也	武井 克明	
	竹澤 崇	立野 隆一	田中 史朗	谷口 忠之	千葉 栄	
	出水 恵子	中川 俊和	中村 とよみ	野崎 信行	野中 浩一郎	
	波根 安芸生	古山 卓志	前川 幸器	松本 明	三宅 美実	
	森 聰子	森 俊雅	森田 智恵	矢作 雅之	若林 但司	
	渡辺 康生					
記録長	中村 とよみ					
副記録長	山田 安彦					
記録員	河原 隆子	萬年 光子	宇田川 智海			
放送委員長	白鳥 朝子					
放送委員	大塚 真理子	齋藤 芳子	堤 直美	百瀬 紀子		
総務委員長	内山 達夫					
総務副委員長	大塚 喜久江	遠藤 晴美	加覧 良一			
総務委員	協会理事					

浦安市民体育大会・ソフトボール競技開催要項

1. 期日 第1日目:4月2日 第2日目:4月9日 第3日目:4月16日
第4日目:4月23日 第5日目:4月30日 第6日目:5月14日
第7日目(最終日):5月21日

2. 球場 今川球技場 A・B球場

3. 試合開始予定時刻

<第1日目以降 第6日まで>

第1試合開始予定時刻	9:00
第2 "	10:40
第3 "	12:20
第4 "	14:00

<第7日目(最終日)>

第1試合開始予定時刻	9:00
第2 "	10:50
第3 "	12:40

4. 試合当日の集合時刻について

- 1)大会役員・競技役員(含む、審判員・記録員)は、試合当日第1試合開始予定時刻の1時間30分前迄に、大会本部前に集合して下さい
- 2)雨天等で試合が順延、又は試合開始時刻の変更等が予想される場合は、当日試合予定の全チームの監督(代理可能)は、同時刻迄に大会本部前に集合して下さい

5. チーム所属の審判員協力のお願い

- 1)第1試合は、当日の最終試合から各チーム2名の審判員派遣をお願いします
- 2)第2試合以降は、終了した(前の試合)各チームから2名の審判員派遣をお願いします

6. ボールボーイ・記録補助員協力のお願い

- 1)第1試合は、当日の最終試合から各チーム2名の派遣をお願いします
- 2)第2試合以降は、終了した(前の試合)勝ちチームから3名の派遣をお願いします
- 3)なお、当日の試合会場にて2試合しか行われない場合、第2試合出場チームの準備運動等に支障が生じることから、その場合は審判員・ボールボーイ・記録員協力は行わず、協会理事・審判員が代わりに行います。

7. 開会式について

- 1)日時 4月2日(日) AM9:00開始
- 2)集合時刻 ①大会役員・競技役員:AM7:20まで
②監督・選手 8:30までに受付を済ませて集合
- 3)参加人数 各チーム最低5名の参加をお願いします。なお、監督・審判員・記録員は除いてください。

大会要項

1. 競技規則は、2023年オフィシャル・ソフトボール・ルールによる
2. 選手の集合時刻は、試合開始予定時刻の30分前か、前の試合の4回終了時に当該球場に集合して下さい
3. 打順表の記入と提出は、試合開始予定時刻の30分前か、前の試合の4回終了時に、必要事項を記入し5枚1組として主将が持参して下さい。 * 次頁に補足説明
4. 攻守順の決定は、打順表提出の時に、審判員による「コイントス」により決定します
コイン表裏の選択は、打順表持参先着チームに優先権を与えます
* 次頁に補足説明
5. 同一チームの監督・コーチ・選手のユニホームは、同色・同意匠でなければならない
6. フィールディングは、後攻チームより5分間とするが、審判員の指示に従って下さい
7. ベンチは、組み合わせ番号の若い方が一塁側となり、ベンチに入り得る者は登録された監督・コーチ・スコアラーとする。応援者は後列に限り着席しても良いが、安全面から極力観覧席での応援をお願いします
尚、怪我については応急処置の他は主催者・主管者とも一切責任は持ちません
8. 試合用具の点検は、審判員が検認する
9. 金具スパイクの使用は、禁止する
10. 試合はトーナメント7回戦とし、3回15点差、4回10点差、5回以降7点差でコールド制をもちいる
11. 試合時間は、春季大会は80分・秋季大会は70分とする。 但し、優勝戦は90分とする
12. 上記11.の試合時間を超えて同点の場合は、次のイニングからタイブレーカーにより試合を継続する * 次頁に補足説明
13. 捕手は必ずヘルメット・スロートガード付きマスク・レガースを着用しなければならない
又、ボディプロテクターも着用しなければならない
(ヘルメットはJ S A検定マーク、マスクはS Gマークが入っているものを着用のこと)
14. 打者・打者走者・走者、及び次打者席にいる次打者も、ヘルメットを着用しなければならない
15. 抗議は監督とする。 尚、審判員の判断にもとづく判定に対しては抗議することは許されない
但し、ルール上の疑義等については質す事が出来る
16. コールドゲームについて
コールドゲームとは、降雨・日没・その他突発的な事情により、試合の継続が不可能と判断した場合の、打ち切り終了を宣告する試合を言う * 次頁に補足説明

大会要項の補足説明

1. 打順表の記入と提出

- 1) 記入 ①打順表の記入は、全ての項目を記入して下さい
②控え選手欄には、当該試合に出場予定選手全員を記入して下さい
- 2) 提出 ①-1 第1試合の場合 試合開始予定時刻の30分前
①-2 第2試合以降の場合 a 前の試合の4回終了時
b 試合が順調でない場合は、当該試合開始予定時刻の30分前
c 試合が連続となる場合は、当該試合開始予定時刻の相当分前とする
- ②本部から場内放送で案内しますので、主将が持参して下さい。
「コイントス」により攻守順を決定します

2. 試合時間・コールド制・タイブレーカーについて

- 1) 優勝戦 時間制限あり、コールドあり
90分の時間を超えて同点の場合は、次のイニングからタイブレーカーにより試合を継続する
- 2) その他の全試合 時間制限あり、コールドあり
春季大会は80分、秋季大会は70分を超えて同点の場合は、次のイニングからタイブレーカーにより試合を継続する

3. コールドゲームについて

- 1) 降雨・日没・その他突発的な事情により、試合継続が不可能と判断した場合の打ち切り終了を宣言する試合をいいます
- 2-1) 正式試合として成立する場合 5回又はそれ以上の回が終了していれば正式試合として認める
- 2-2) 正式試合として成立しない場合 5回が完全に終了しない時はノーゲームとする
但し、後攻チームが5回を攻撃しなくとも、先攻チームより得点が多い時は正式試合として成立する
- 3) コールドゲームの決定は、大会競技委員長・審判長・当該審判員が協議し、球審が宣言する
- 4) 得点差や試合時間によるコールドゲームは、大会要項による

春季(第81回) 浦安市民大会・ソフトボール競技

1. 日程・球場別

日程		A 球場				B 球場				備考
何日目	月日	第1試合	第2試合	第3試合	第4試合	第1試合	第2試合	第3試合	第4試合	
1日目	4/2	男Ⅱ勝抜 1回戦	男Ⅱ勝抜 2回戦	男Ⅱ勝抜 2回戦		女勝抜 1回戦	女勝抜 2回戦	男Ⅱ勝抜 2回戦		開会式 クラブ/実業団
2日目	4/9	男Ⅰ勝抜 1回戦	男Ⅰ勝抜 1回戦	男Ⅰ勝抜 1回戦		女敗者 1回戦	男Ⅱ勝抜 2回戦	男Ⅰ勝抜 1回戦		県大学
3日目	4/16	女勝抜 2回戦	女勝抜 2回戦	女勝抜 2回戦						全日本壮年
4日目	4/23	男Ⅱ勝抜 準決勝	男Ⅱ勝抜 準決勝	男Ⅱ敗者 1回戦		男Ⅰ勝抜 準決勝	男Ⅰ勝抜 準決勝	男Ⅰ敗者 1回戦	男Ⅰ敗者 1回戦	全日本総合
5日目	4/30	女勝抜 準決勝	女勝抜 準決勝	女敗者 2回戦		女敗者 2回戦	男Ⅱ敗者 2回戦	男Ⅱ敗者 2回戦		全日本一般男子
—	5/7	*.GWにつき開催しない								全日本実年
6日目	5/14	女敗者 3回戦	女敗者 3回戦	男Ⅰ敗者 2回戦		男Ⅱ敗者 3回戦	男Ⅱ敗者 3回戦	男Ⅰ敗者 2回戦		関東高校
7日目	5/21	女勝抜 決勝	男Ⅱ勝抜 決勝	男Ⅰ勝抜 決勝		女敗者 3位決定	男Ⅱ敗者 3位決定	男Ⅰ敗者 3位決定		中学穴倉杯
実年 1日目	5/28	実年Ⅰ 1回戦	実年Ⅰ 1回戦	実年Ⅱ 1回戦		実年Ⅱ 1回戦	実年Ⅱ 1回戦	実年Ⅱ 1回戦		
—	6/4									日本マスターズ 全日本シニア
—	6/11	*.親子で遊ぼうソフトボール教室								高校総体
実年 2日目	6/18	実年Ⅱ 2回戦	実年Ⅱ 2回戦	実年Ⅱ 交流1回戦		実年Ⅰ 2回戦	実年Ⅰ 2回戦	実年Ⅱ 交流1回戦		全日本レディース 高校総体
実年 3日目	6/25	実年Ⅱ 決勝戦	実年Ⅰ 3回戦	実年Ⅰ 3回戦		実年Ⅱ 交流2回戦	実年Ⅱ 交流2回戦			全日本レディース
予備日	7/2	*.一般男子予備日								全日本エルデスト 関東スーパーシニア
予備日	7/9	*.一般男子、女子、実年大会予備日 (浦安市のチームが「関東一般男子」の出場権を得た場合は本大会「一般男子」の予備日とはしない)								関東一般男子 市川浦安中学総体
予備日	7/16	*.一般男子、女子、実年大会予備日								市川浦安中学総体
予備日	7/23	*.一般男子、女子、実年大会予備日								

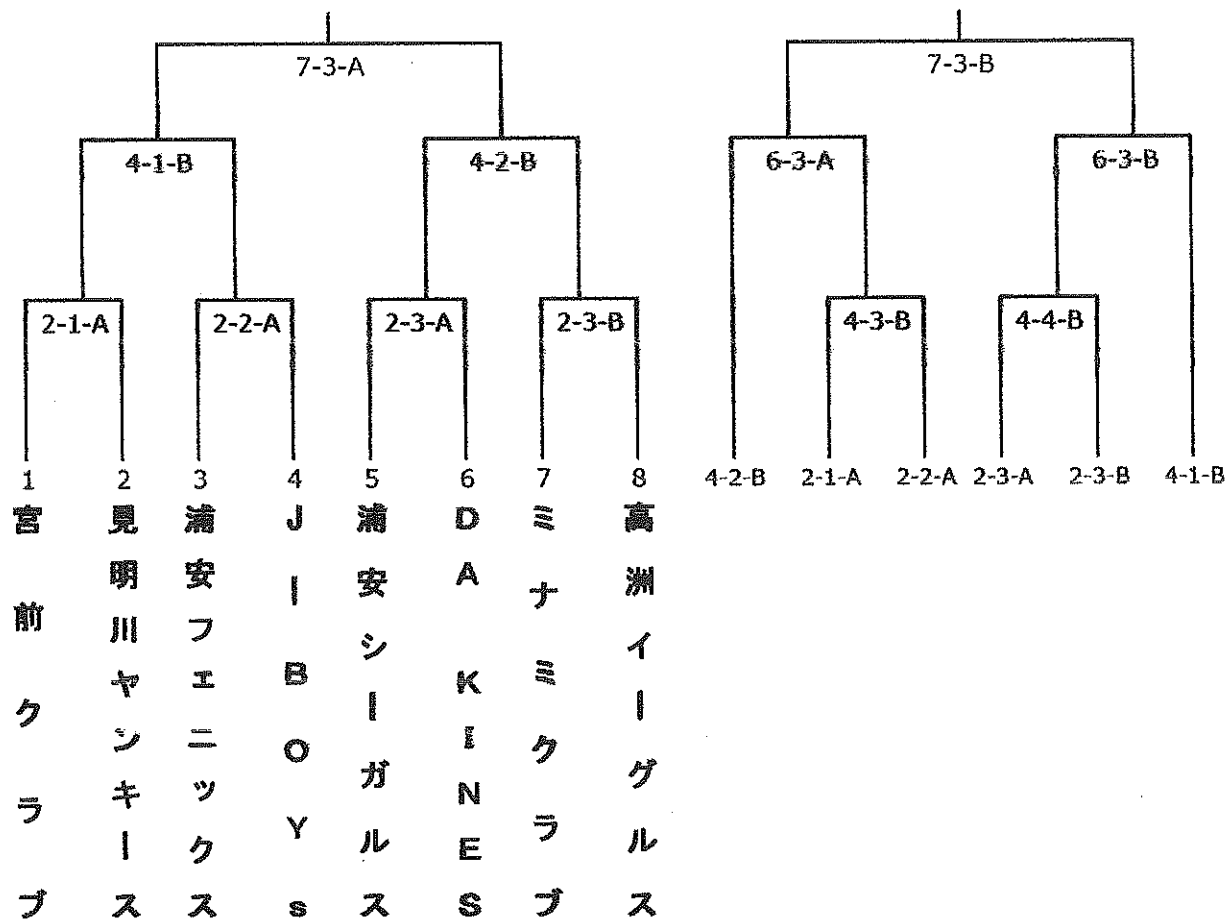
春季(第81回) 浦安市民大会・ソフトボール競技

2. クラス別組合せ

【一般男子 I 部 勝抜き戦】

【一般男子 I 部 敗者復活戦】

<第三位決定戦>



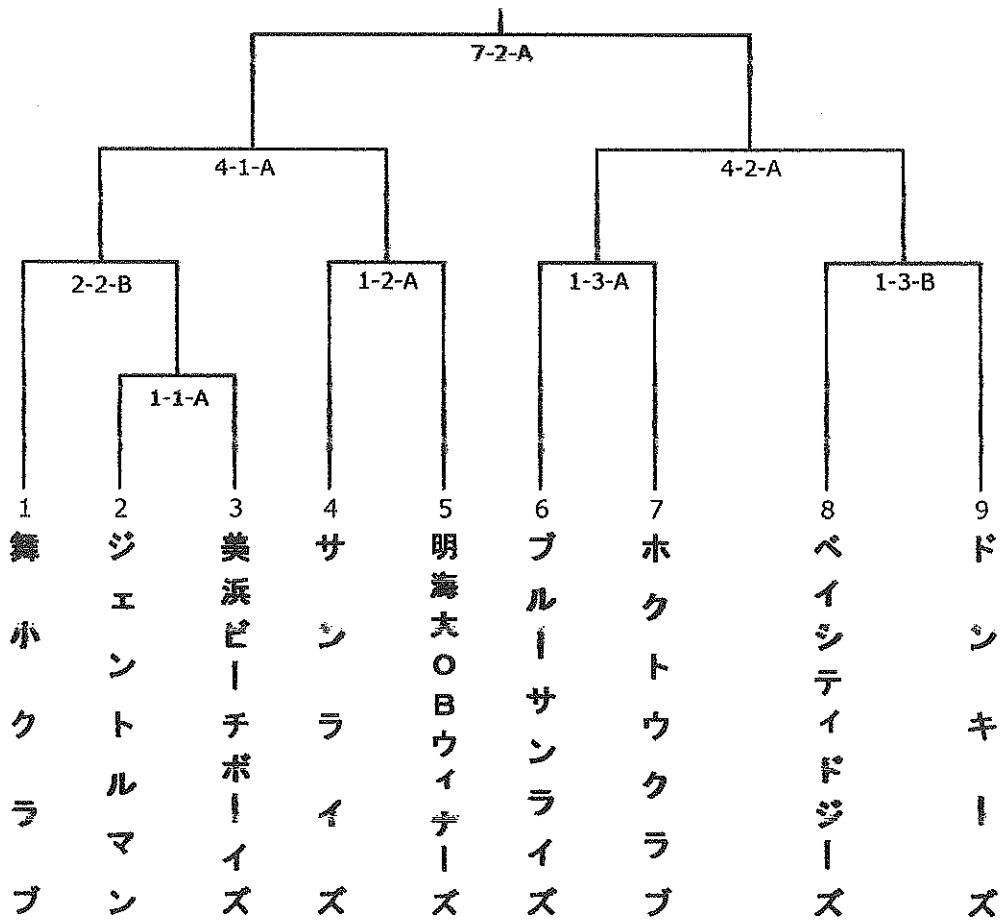
<一般男子 I・II 部の入れ替えについて>

- : I → II 部へ---- I 部勝抜き戦 1 回戦、及び敗者復活戦 1 回戦に於いて
2 連敗したチーム (2 チーム) は、自動的に次回大会は II 部とする。
- : II → I 部へ---- II 部の勝抜き戦に於いて
優勝・準優勝したチーム (2 チーム) は、自動的に次回大会は I 部とする。

春季(第81回) 浦安市民大会・ソフトボール競技

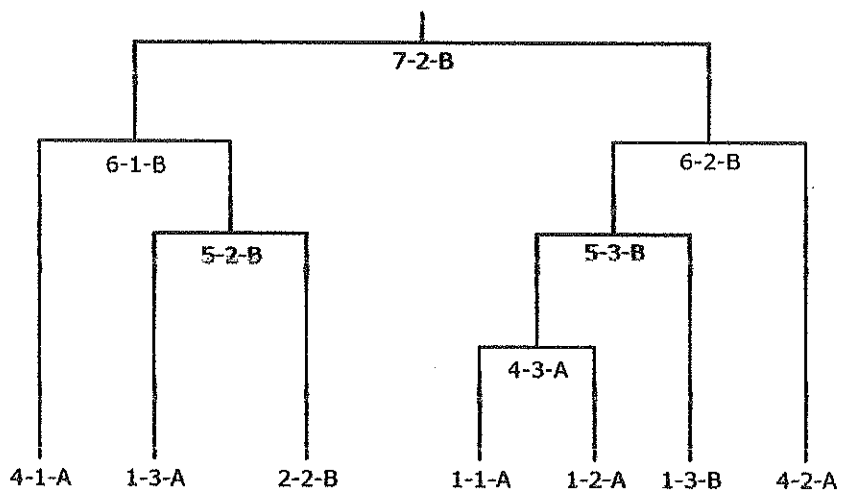
【一般男子Ⅱ部 勝抜き戦】

<1-5番はAブロック、6-10番はBブロック>



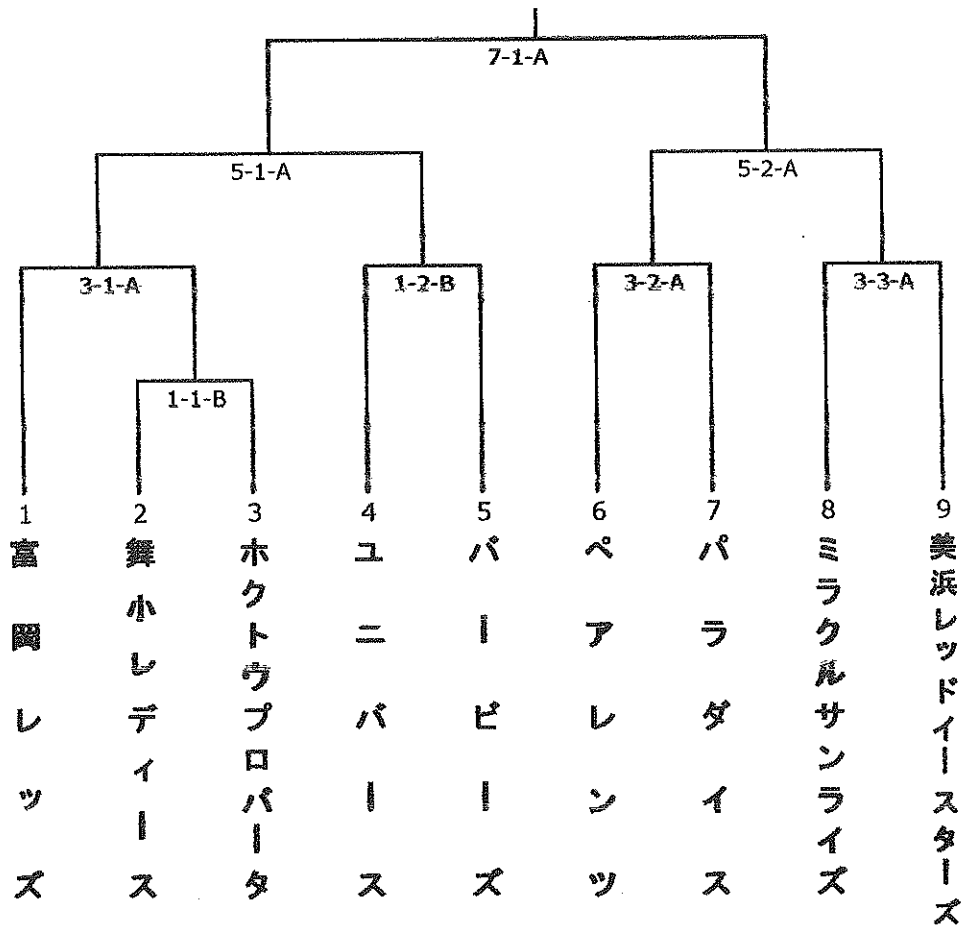
【一般男子Ⅱ部 敗者復活戦】

<第三位決定戦>



春季(第81回) 浦安市民大会・ソフトボール競技

【一般女子の部 勝抜き戦】



【一般女子の部 敗者復活戦】

<第三位決定戦>

